

- 1
- 2
- 3
- 4
- 5
- 6
- 7
- 8
- 9
- 10
- 11
- 12
- 13
- 14
- 15
- 16
- 17
- 18

MATERIALE

Alluminio, finitura mat.
Viti e dadi in acciaio INOX AISI 304.

ESECUZIONI STANDARD

- **GN 278-BL-OZ**: alluminio naturale.
- **GN 278-BL-MZ**: alluminio naturale, con anello di centraggio in rilievo.
- **GN 278-BL-AV**: alluminio naturale, con dentatura di riferimento in rilievo.
- **GN 278-BL-IV**: alluminio naturale, con dentatura di riferimento incassata.
- **GN 278-SW-OZ**: alluminio, rivestimento resina epossidica, colore nero RAL 9005.
- **GN 278-SW-MZ**: alluminio, rivestimento resina epossidica, colore nero RAL 9005, con anello di centraggio in rilievo.
- **GN 278-SW-AV**: alluminio, rivestimento resina epossidica, colore nero RAL 9005, con dentatura di riferimento in rilievo.
- **GN 278-SW-IV**: alluminio, rivestimento resina epossidica, colore nero RAL 9005, con dentatura di riferimento incassata.



CARATTERISTICHE E APPLICAZIONI

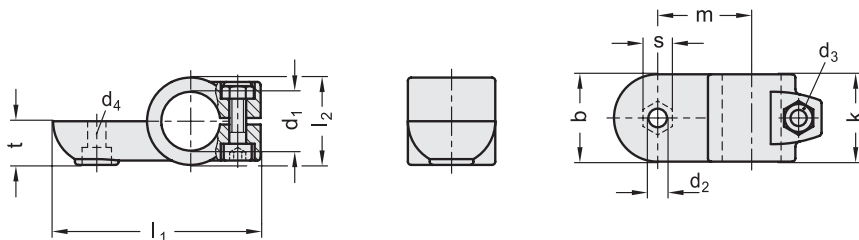
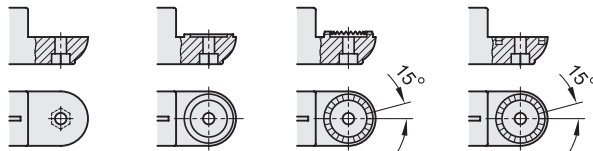
Il foro di fissaggio dei morsetti di collegamento GN 278 consente l'impiego ottimale con i tubi GN 990 (vedi pag. 1778).
I morsetti di collegamento GN 278 possono essere assemblati con i morsetti GN 272 (vedi pag. 1752), GN 274 (vedi pag. 1752) o GN 276 (vedi pag. 1756). La vite di bloccaggio d3 può essere sostituita dal kit GN 911 (vedi pag. 1782).

GN 278-OZ

GN 278-MZ

GN 278-AV

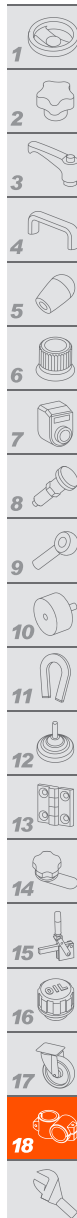
GN 278-IV



GN 278-BL-OZ - GN 278-SW-OZ

Codice BL	Codice SW	Descrizione	b	d1	d2	d3	d4	k	l1	l2	m	t	s	d3 Kit di serraggio	⚖
GN.60271	GN.60276	GN 278-B20-OZ-2-*	40	20	8.5	M8	M8	40	95	40	43	20	13	GN 911-M8-32	185
GN.60351	GN.60356	GN 278-B25-OZ-2-*	40	25	8.5	M8	M8	40	95	40	43	20	13	GN 911-M8-32	170
GN.60431	GN.60436	GN 278-B30-OZ-2-*	40	30	8.5	M8	M8	40	95	40	43	20	13	GN 911-M8-32	145
GN.60511	GN.60516	GN 278-B40-OZ-2-*	65	40	10.5	M10	M10	65	148	65	70	32.5	17	GN 911-M10-55	705
GN.60591	GN.60596	GN 278-B42-OZ-2-*	65	42	10.5	M10	M10	65	148	65	70	32.5	17	GN 911-M10-55	675
GN.60671	GN.60676	GN 278-B45-OZ-2-*	65	45	10.5	M10	M10	65	148	65	70	32.5	17	GN 911-M10-55	645
GN.60751	GN.60756	GN 278-B48-OZ-2-*	65	48	10.5	M10	M10	65	148	65	70	32.5	17	GN 911-M10-55	610
GN.60831	GN.60836	GN 278-B50-OZ-2-*	65	50	10.5	M10	M10	65	148	65	70	32.5	17	GN 911-M10-55	585

* Completare aggiungendo l'indice del tipo di finitura del morsetto: BL (naturale) o SW (nero).

**GN 278-BL-MZ - GN 278-SW-MZ**

Codice BL	Codice SW	Descrizione	b	d1	d2	d3	d4	k	l1	l2	m	t	s	d3 Kit di serraggio	
GN.60251	GN.60256	GN 278-B20-MZ-2-*	40	20	8.5	M8	M8	40	95	40	43	20	13	GN 911-M8-32	185
GN.60331	GN.60336	GN 278-B25-MZ-2-*	40	25	8.5	M8	M8	40	95	40	43	20	13	GN 911-M8-32	170
GN.60411	GN.60416	GN 278-B30-MZ-2-*	40	30	8.5	M8	M8	40	95	40	43	20	13	GN 911-M8-32	145
GN.60491	GN.60496	GN 278-B40-MZ-2-*	65	40	10.5	M10	M10	65	148	65	70	32.5	17	GN 911-M10-55	695
GN.60571	GN.60576	GN 278-B42-MZ-2-*	65	42	10.5	M10	M10	65	148	65	70	32.5	17	GN 911-M10-55	675
GN.60651	GN.60656	GN 278-B45-MZ-2-*	65	45	10.5	M10	M10	65	148	65	70	32.5	17	GN 911-M10-55	645
GN.60731	GN.60736	GN 278-B48-MZ-2-*	65	48	10.5	M10	M10	65	148	65	70	32.5	17	GN 911-M10-55	605
GN.60811	GN.60816	GN 278-B50-MZ-2-*	65	50	10.5	M10	M10	65	148	65	70	32.5	17	GN 911-M10-55	575

GN 278-BL-AV - GN 278-SW-AV

Codice BL	Codice SW	Descrizione	b	d1	d2	d3	d4	k	l1	l2	m	t	s	d3 Kit di serraggio	
GN.60211	GN.60216	GN 278-B20-AV-2-*	40	20	8.5	M8	M8	40	95	40	43	20	13	GN 911-M8-32	190
GN.60291	GN.60296	GN 278-B25-AV-2-*	40	25	8.5	M8	M8	40	95	40	43	20	13	GN 911-M8-32	170
GN.60371	GN.60376	GN 278-B30-AV-2-*	40	30	8.5	M8	M8	40	95	40	43	20	13	GN 911-M8-32	150
GN.60451	GN.60456	GN 278-B40-AV-2-*	65	40	10.5	M10	M10	65	148	65	70	32.5	17	GN 911-M10-55	690
GN.60531	GN.60536	GN 278-B42-AV-2-*	65	42	10.5	M10	M10	65	148	65	70	32.5	17	GN 911-M10-55	675
GN.60611	GN.60616	GN 278-B45-AV-2-*	65	45	10.5	M10	M10	65	148	65	70	32.5	17	GN 911-M10-55	640
GN.60691	GN.60696	GN 278-B48-AV-2-*	65	48	10.5	M10	M10	65	148	65	70	32.5	17	GN 911-M10-55	600
GN.60771	GN.60776	GN 278-B50-AV-2-*	65	50	10.5	M10	M10	65	148	65	70	32.5	17	GN 911-M10-55	580

GN 278-BL-IV - GN 278-SW-IV

Codice BL	Codice SW	Descrizione	b	d1	d2	d3	d4	k	l1	l2	m	t	s	d3 Kit di serraggio	
GN.60231	GN.60236	GN 278-B20-IV-2-*	40	20	8.5	M8	M8	40	95	40	43	20	13	GN 911-M8-32	180
GN.60311	GN.60316	GN 278-B25-IV-2-*	40	25	8.5	M8	M8	40	95	40	43	20	13	GN 911-M8-32	160
GN.60391	GN.60396	GN 278-B30-IV-2-*	40	30	8.5	M8	M8	40	95	40	43	20	13	GN 911-M8-32	140
GN.60471	GN.60476	GN 278-B40-IV-2-*	65	40	10.5	M10	M10	65	148	65	70	32.5	17	GN 911-M10-55	685
GN.60551	GN.60556	GN 278-B42-IV-2-*	65	42	10.5	M10	M10	65	148	65	70	32.5	17	GN 911-M10-55	665
GN.60631	GN.60636	GN 278-B45-IV-2-*	65	45	10.5	M10	M10	65	148	65	70	32.5	17	GN 911-M10-55	620
GN.60711	GN.60716	GN 278-B48-IV-2-*	65	48	10.5	M10	M10	65	148	65	70	32.5	17	GN 911-M10-55	585
GN.60791	GN.60796	GN 278-B50-IV-2-*	65	50	10.5	M10	M10	65	148	65	70	32.5	17	GN 911-M10-55	565

* Completare aggiungendo l'indice del tipo di finitura del morsetto: BL (naturale) o SW (nero).